




شماره:	۹۳/۱۷۱۵۹۸
تاریخ:	۱۳۹۳/۱۲/۲۵
بخشنامه به دستگاه‌های اجرایی	
موضوع: راهنمای انتخاب مجریان طرح‌ها و پروژه‌های سرمایه‌گذاری	
<p>به استناد ماده (۲۳) قانون برنامه و بودجه و مواد (۶) و (۷) آیین‌نامه استانداردهای اجرایی طرح‌های عمرانی- مصوب سال ۱۳۵۲ و در چارچوب نظام فنی و اجرایی کشور (موضوع تصویب‌نامه شماره ۴۲۳۳۹/ت/۳۳۴۹۷هـ مورخ ۱۳۸۵/۴/۲۰ هیأت محترم وزیران)، به پیوست «راهنمای انتخاب مجریان طرح‌ها و پروژه‌های سرمایه‌گذاری» از نوع گروه سوم ابلاغ می‌شود.</p> <p>وزیر یا بالاترین مقام سازمان کارفرمایی می‌تواند به منظور تدقیق این بخشنامه متناسب با پروژه‌های زیرمجموعه خود، دستورالعمل لازم را در چارچوب این بخشنامه تهیه و ابلاغ نماید.</p> <p>امور نظام فنی این سازمان دریافت‌کننده نظرات و پیشنهادهای اصلاحی در مورد مفاد این ضابطه بوده و اصلاحات لازم را اعلام خواهد کرد.</p>	
	

شماره:	۹۳/۱۷۱۵۹۸
تاریخ:	۱۳۹۳/۱۲/۲۵

بخشنامه به دستگاه‌های اجرایی

موضوع: راهنمای انتخاب مجریان طرح‌ها و پروژه‌های سرمایه‌گذاری

۱- کلیات

۱-۱- هدف

هدف این بخشنامه، تدوین راهنمایی جهت انتخاب مجریان شایسته برای طرح‌ها و پروژه‌های سرمایه‌گذاری از میان نیروهای مستعد و متخصص است.

۱-۲- تعاریف و مفاهیم

۱-۲-۱- مجری

مجری، شخصی است حقیقی که به نمایندگی از سوی دستگاه اجرایی یا سازمان کارفرمایی و با استناد به تبصره یک ماده ۵۳ قانون محاسبات عمومی کشور، مسئولیت تهیه و اجرای طرح‌های سرمایه‌گذاری را در چارچوب قوانین و مقررات عهده‌دار می‌شود.

۱-۲-۲- طرح‌ها و پروژه‌های سرمایه‌گذاری

منظور طرح‌ها و پروژه‌هایی هستند که تمام یا قسمتی از آن‌ها از محل بودجه عمومی دولت تأمین اعتبار می‌شوند.

۱-۲-۳- پیچیدگی پروژه

با توجه به تعداد رشته- تخصص‌های موردنیاز (مانند شیمی، سازه، برنامه‌ریزی شهری، تأسیسات برقی، تأسیسات مکانیکی، معماری و حمل‌ونقل) برای تهیه و اجرای پروژه، ارتباط پروژه با سایر پروژه‌ها، میزان اثرات زیست‌محیطی، اجتماعی و اقتصادی پروژه‌ها و ... پروژه‌ها به سه نوع پیچیده، متعارف و ساده تقسیم می‌شوند.

۱-۳- رؤس وظایف مجری

مجریان طرح‌ها و پروژه‌های سرمایه‌گذاری به نمایندگی از طرف دستگاه اجرایی متبوع، مدیریت و راهبری طرح‌ها و پروژه‌های حوزه مأموریت خود را بر عهده دارند. شرح تفصیلی وظایف مجریان برای مدیریت و راهبری طرح‌ها و پروژه‌های سرمایه‌گذاری، از طرف دستگاه اجرایی متبوع تعیین می‌شود.

رئوس وظایف مجری به شرح زیر می‌باشد:

۱-۳-۱- مدیریت عمومی

۱-۳-۲- مدیریت منابع

۱-۳-۳- مدیریت هزینه

۱-۳-۴- مدیریت برنامه‌ریزی

۱-۳-۵- مدیریت ارجاع کار

۱-۳-۶- مدیریت قراردادی

۱-۳-۷- مدیریت طراحی

۱-۳-۸- مدیریت ساخت

۱-۳-۹- مدیریت کیفیت

۱-۳-۱۰- مدیریت زمان

شماره:	۹۳/۱۷۱۵۹۸
تاریخ:	۱۳۹۳/۱۲/۲۵

بخشنامه به دستگاه‌های اجرایی

موضوع: راهنمای انتخاب مجریان طرح‌ها و پروژه‌های سرمایه‌گذاری

۲- فرآیند انتخاب مجریان طرح‌ها و پروژه‌های سرمایه‌گذاری

۱-۲- تشکیل کمیته پیشنهاد مجری

اعضای کمیته پیشنهاد مجری با حکم رئیس دستگاه اجرایی یا فردی که به استناد ماده ۵۳ قانون محاسبات عمومی کشور اختیار و مسئولیت تشخیص، انجام تعهد، تسجیل و حواله را به عهده دارد، از میان افراد صاحب‌صلاحیت و متخصص و برای یک پروژه انتخاب می‌شوند. تعداد اعضای این کمیته سه نفر بوده و انتخاب مجدد اعضا برای پروژه‌های دیگر بلامانع است.

۲-۲- تعیین سطح پروژه

کمیته پیشنهاد مجری، سطح هر پروژه را مطابق با امتیاز کسب‌شده بر اساس معیارهای جدول (۱)، تعیین می‌کند.

۱-۲-۲- پروژه سطح A

پروژه‌هایی که امتیاز آن‌ها مطابق با جدول (۱) بیشتر از ۶۰ باشد، پروژه‌های سطح A هستند. برای این نوع پروژه‌ها مجریانی انتخاب می‌شوند که حداقل ۶۰ امتیاز مطابق با بند (۲-۵) کسب کرده باشند.

۲-۲-۲- پروژه سطح B

پروژه‌هایی که امتیاز آن‌ها مطابق با جدول (۱) بین ۴۰ تا ۶۰ باشد، پروژه‌های سطح B هستند. برای این نوع پروژه‌ها مجریانی انتخاب می‌شوند که حداقل ۴۰ امتیاز مطابق با بند (۲-۵) کسب کرده باشند.

۳-۲-۲- پروژه سطح C

پروژه‌هایی که امتیاز آن‌ها مطابق با جدول (۱) کمتر از ۴۰ باشد، پروژه‌های سطح C هستند. برای این نوع پروژه‌ها مجریانی انتخاب می‌شوند که حداقل ۳۰ امتیاز مطابق با بند (۲-۵) کسب کرده باشند.

شماره:	۹۳/۱۷۱۵۹۸	بخشنامه به دستگاه‌های اجرایی
تاریخ:	۱۳۹۳/۱۲/۲۵	

موضوع: راهنمای انتخاب مجریان طرح‌ها و پروژه‌های سرمایه‌گذاری

جدول ۱- معیارها و نحوه امتیازدهی آن‌ها برای سطح‌بندی پروژه‌ها

امتیاز معیار	ملاک امتیازدهی	معیار
۳۵	برآورد اجرای پروژه بیش از ۲۰۰۰ میلیارد ریال باشد	بزرگی پروژه (*)
۲۵	برآورد اجرای پروژه بین ۱۰۰۰ میلیارد ریال و ۲۰۰۰ میلیارد ریال باشد	
۲۰	برآورد اجرای پروژه بین ۱۰۰ میلیارد ریال و ۱۰۰۰ میلیارد ریال باشد	
۱۰	برآورد اجرای پروژه کمتر از ۱۰۰ میلیارد ریال باشد	
۲۵	پیچیده	پیچیدگی پروژه
۱۵	متعارف	
۱۰	ساده	
۱۰	در سطح ملی	اهمیت ملی
۵	در سطح ملی-استانی	
۰	در سطح استانی	
۱۰	در صورت ضرورت انجام کار در حوزه بین‌المللی	ضرورت انجام مطالعات بین‌المللی یا استفاده از عوامل خارجی
۲۰	در صورت وجود یک یا چند معیار از معیارهای ذکرشده در این مورد	منحصربه‌فرد بودن پروژه/ نبودن موضوع/ نیاز به تخصص ویژه در مطالعه یا وجود تکنولوژی خاص در اجرا/ ...
۱۰۰	مجموع امتیازها	

(*) مبالغ مربوط به بزرگی پروژه، هر ساله به نسبت درصد افزایش نصاب معاملات به‌روز می‌شود.

شماره:	۹۳/۱۷۱۵۹۸
تاریخ:	۱۳۹۳/۱۲/۲۵

بخشنامه به دستگاه‌های اجرایی

موضوع: راهنمای انتخاب مجریان طرح‌ها و پروژه‌های سرمایه‌گذاری

۲-۳- تهیه فهرست افراد دارای صلاحیت با توجه به سوابق آن‌ها

اعضای کمیته پیشنهاد مجری باید افراد صاحب صلاحیتی که حداقل دارای مدرک تحصیلی کارشناسی و ۱۰ سال سابقه کار در پروژه‌های مشابه پروژه موردنظر هستند را متناسب با ویژگی‌های پروژه و سوابق هر فرد، انتخاب و به‌عنوان فهرست افراد صاحب صلاحیت تعیین کنند.

تبصره ۱- افرادی که می‌خواهند برای مجری‌گری پروژه‌های متوسط پیشنهاد شوند، باید تجربه مجری‌گری حداقل یک پروژه کوچک را داشته باشند. همچنین افرادی که می‌خواهند برای مجری‌گری پروژه‌های بزرگ پیشنهاد شوند باید تجربه مجری‌گری حداقل یک پروژه متوسط را داشته باشند. طبقه‌بندی پروژه‌ها به سه دسته کوچک، متوسط و بزرگ با توجه به معیارهای جدول شماره (۱) انجام می‌شود.

تبصره ۲- برای پروژه‌هایی که ضرورت انجام مطالعات بین‌المللی یا استفاده از عوامل خارجی را دارند، افراد پیشنهادی باید مسلط به زبان خارجی موردنیاز باشند.

۲-۴- اخذ اعلام آمادگی افراد دارای صلاحیت

کمیته پیشنهاد مجری طی مکاتباتی از افراد صاحب صلاحیت موضوع بند (۲-۳)، درخواست می‌نماید تا آمادگی خود را برای مجری‌گری پروژه موردنظر اعلام نموده و اطلاعات و مدارک موردنیاز را مطابق با معیارهای جداول شماره (۲) و (۳) طی مهلت تعیین شده توسط کمیته پیشنهاد مجری ارائه نمایند.

۲-۵- ارزیابی افراد اعلام آمادگی کرده

امتیاز هر فردی که اعلام آمادگی نموده است، با استفاده از معیارهای جداول شماره (۲) و (۳) و بر اساس مدارک و مستندات ارائه شده توسط آن‌ها تعیین می‌گردد.

جدول ۲- نحوه محاسبه امتیاز مجری

امتیاز معیار	معیار
۱۰	داشتن مدرک تحصیلی مرتبط
۶۵	تجربه کاری (براساس جدول (۳) محاسبه می‌شود)
۲۵	سایر معیارها (سایر معیارهای انتخاب مجری به تشخیص کمیته پیشنهاد مجری و بر اساس نیاز پروژه یا شرایط محیطی پروژه می‌تواند مواردی از جمله بومی بودن، داشتن گواهی استاندارد مدیریت پروژه، دارا بودن دانش حقوقی و مدیریتی، دارا بودن تقدیرنامه از بالاترین مقام سازمان کارفرمایی، دارا بودن اخلاق مهندسی، سابقه مجری‌گری با استفاده از خدمات مدیریت طرح و موارد مشابه باشد)
۱۰۰	مجموع امتیازها

شماره:	۹۳/۱۷۱۵۹۸	بخشنامه به دستگاه‌های اجرایی
تاریخ:	۱۳۹۳/۱۲/۲۵	

موضوع: راهنمای انتخاب مجریان طرح‌ها و پروژه‌های سرمایه‌گذاری

۲-۵-۱- فرآیند محاسبه امتیاز مربوط به تجربه کاری

پروژه‌های انجام‌شده توسط هر مجری با توجه به معیارهای بزرگی، پیچیدگی، اهمیت ملی، روش اجرا و غیره، به سه دسته بزرگ، متوسط و کوچک طبقه‌بندی می‌شوند. در جدول شماره (۳) نحوه محاسبه امتیاز مربوط به تجربه کاری در هر پروژه مشابه، نشان داده شده‌است. در صورتی که فرد تجربه کاری در پروژه غیرمشابه داشته باشد، باید امتیازها با اعمال ضریب ۰/۵ و در صورت تفاوت روش اجرا (سه عاملی، طرح و ساخت توأم و غیره) با اعمال ضریب ۰/۸ محاسبه شوند.

جدول ۳- نحوه محاسبه امتیاز مربوط به تجربه کاری

کوچک	متوسط	بزرگ	امتیاز مجری	
			نوع پروژه	
۰/۵	۱/۵	۲	بین ۱ تا ۲ سال	امتیاز مربوط به ماندگاری در هر پروژه
۱	۲	۳	بیش از ۲ سال و کمتر از ۴ سال	
۳	۷	۱۰	۴ سال و بیشتر	
۳	۶	۸	امتیاز ویژه مجری در صورت به اتمام رساندن هر پروژه	
۷	۱۰	۱۵	سمت مجری	امتیاز مربوط به سمت در هر پروژه
۳	۵	۶	سمت کارشناس	

۲-۶- پیشنهاد فرد یا افراد منتخب توسط کمیته به رئیس دستگاه اجرایی

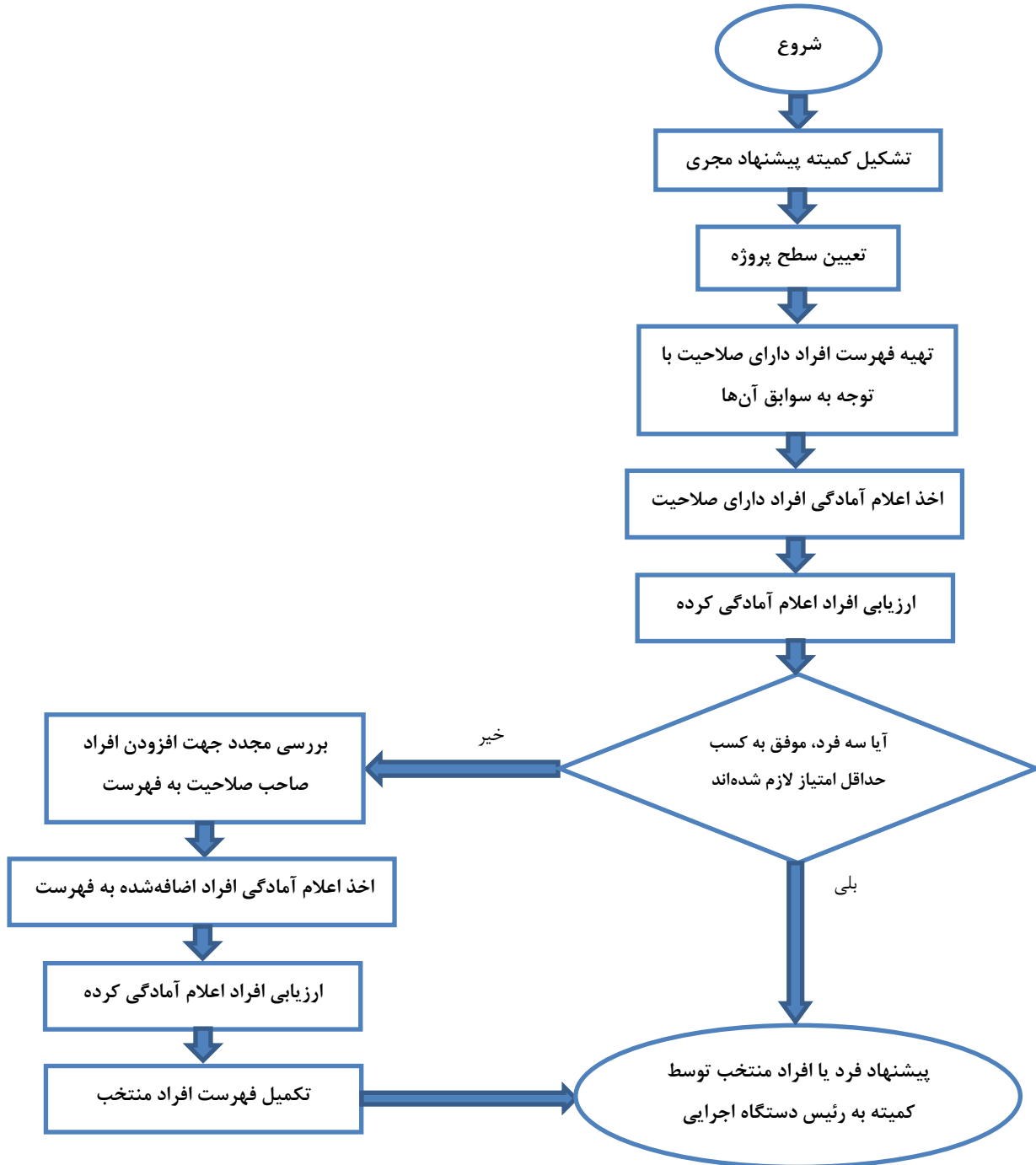
کمیته پیشنهاد مجری، سه نفر حائز بالاترین امتیاز را با تعیین اولویت به رئیس دستگاه اجرایی معرفی می‌کند. در صورتی که سه نفر موفق به کسب حداقل امتیاز موردنیاز نشوند، کمیته باید ضمن بررسی سوابق، افراد جدیدی را انتخاب و فرآیند را تکرار نماید تا فهرست سه نفر منتخب تکمیل گردد، اگر در مرحله دوم نیز تعداد افرادی که امتیاز لازم را کسب کرده‌اند به سه نفر نرسید، به تعداد موجود کفایت شده و فهرست افراد منتخب به رئیس دستگاه اجرایی اعلام می‌گردد.

۳- فلوجارت فرآیند انتخاب مجری

شکل شماره (۱)، فلوجارت فرآیند انتخاب مجریان طرح‌ها و پروژه‌های سرمایه‌گذاری را نشان می‌دهد.

شماره: ۹۳/۱۷۱۵۹۸	بخشنامه به دستگاه‌های اجرایی
تاریخ: ۱۳۹۳/۱۲/۲۵	

موضوع: راهنمای انتخاب مجریان طرح‌ها و پروژه‌های سرمایه‌گذاری



شکل ۱- فلوجارت انتخاب مجری