



جمهوری اسلامی ایران
سازمان برنامه و بودجه
دفتر رئیس

بانشمه تعالی

| | |
|---|---|
| شماره: ۱۰۲/۲۴۶۹_۵۴/۲۱۰۲ تاریخ: ۱۳۷۷/۵/۱۲ | بخشنامه به دستگاههای اجرایی و مهندسان مشاور |
|---|---|

موضوع: تعرفه تهیه نقشه‌های به مقیاس ۱:۲۵۰۰۰

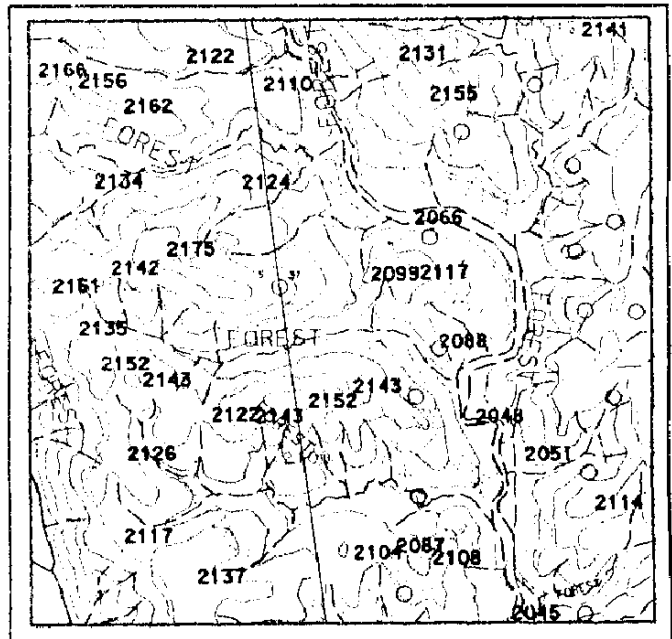
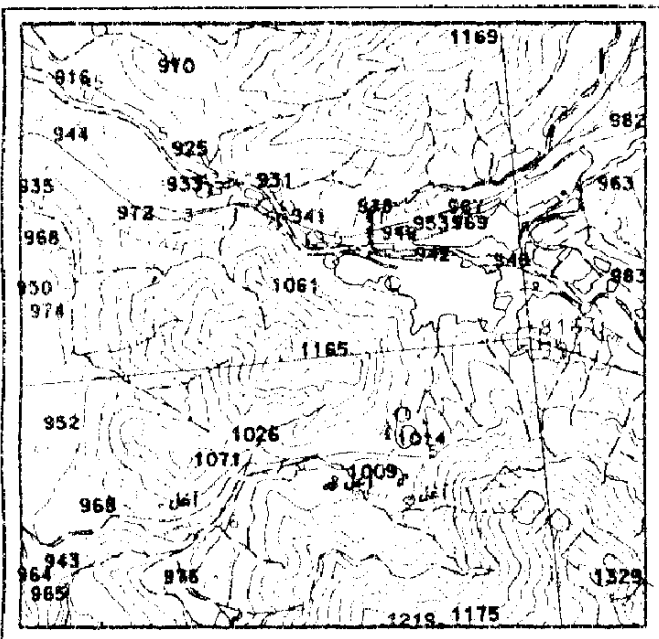
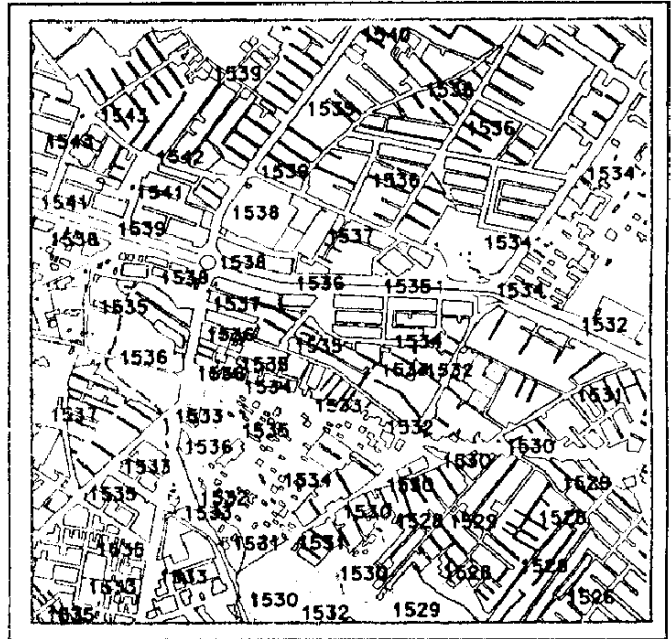
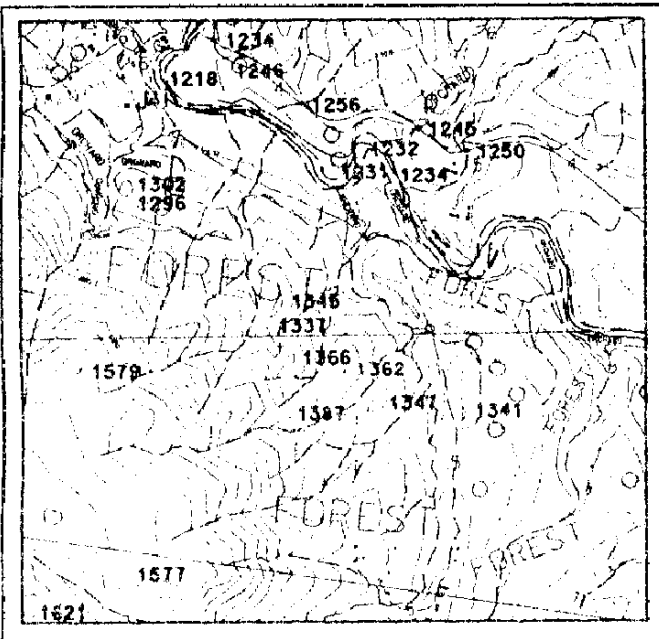
به استناد ماده ۲۳ قانون برنامه و بودجه و آیین‌نامه استانداردهای اجرایی آن، به پیوست تعرفه‌های تبدیل، ادیت و کنترل عکسی (Streo check) نقشه‌های به مقیاس ۱:۲۵۰۰۰ از عکسهای هوایی به مقیاس ۱:۴۰۰۰۰، به شرح جدول زیر و طبق نمونه‌های پیوست از نوع گروه اول (لازم‌الاجرا)، صادر می‌گردد تا در قراردادهایی که از تاریخ ابلاغ این بخشنامه منعقد می‌شوند، ملاک عمل قرار گیرد.

| شماره | طبقه‌بندی | واحد | تعرفه (ریال) |
|-------|-----------|--------------|--------------|
| ۱ | درجه یک | کیلومتر مربع | ۴۲۷۷۰ |
| ۲ | درجه دو | کیلومتر مربع | ۲۸۶۷۶ |
| ۳ | درجه سه | کیلومتر مربع | ۱۷۱۴۴ |
| ۴ | درجه چهار | کیلومتر مربع | ۱۱۵۳۱ |
| ۵ | درجه پنج | کیلومتر مربع | ۸۴۸۲ |

محمد علی نجفی
معاون رئیس سازمان برنامه و بودجه
رئیس سازمان برنامه و بودجه



نمونه‌های درجه‌بندی تبدیل وادیت نقشه‌های ۱:۲۵۰۰۰



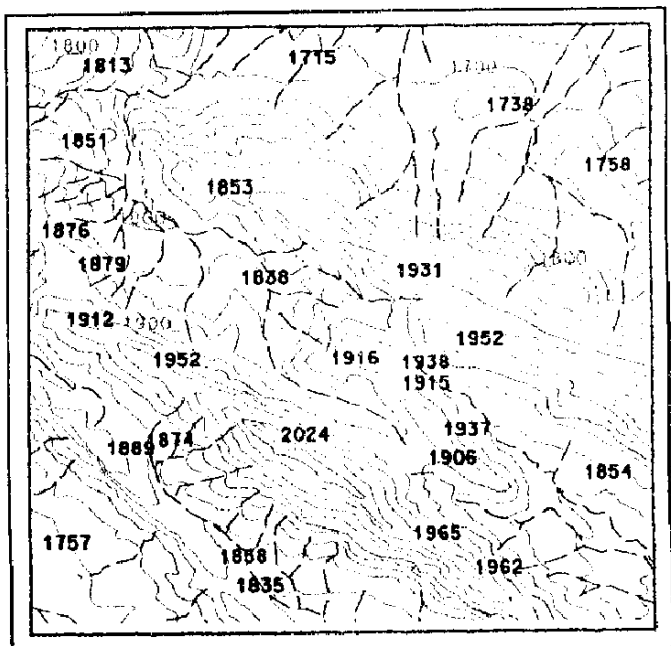
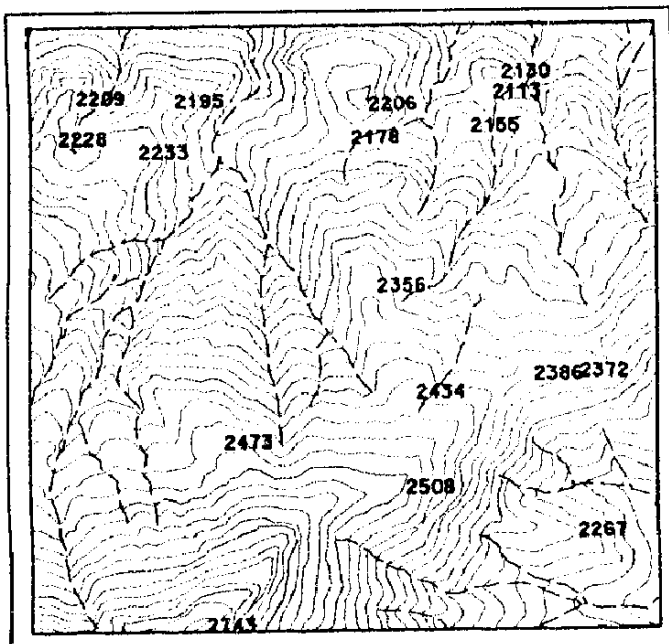
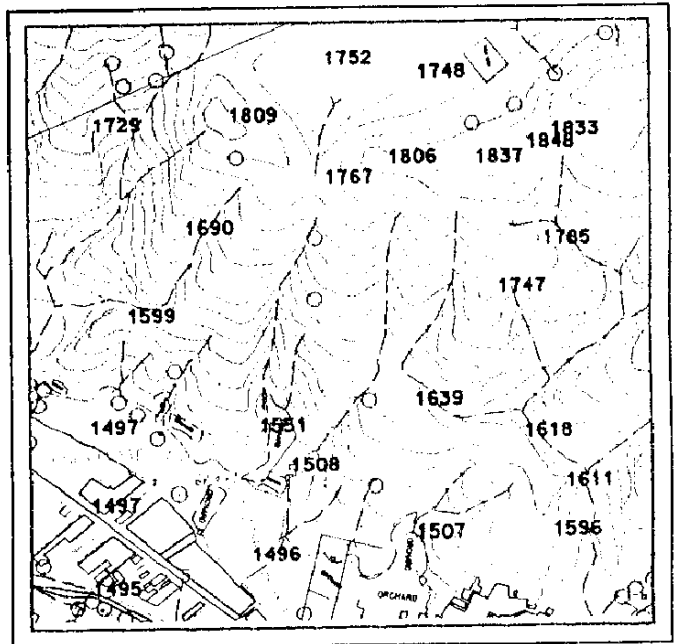
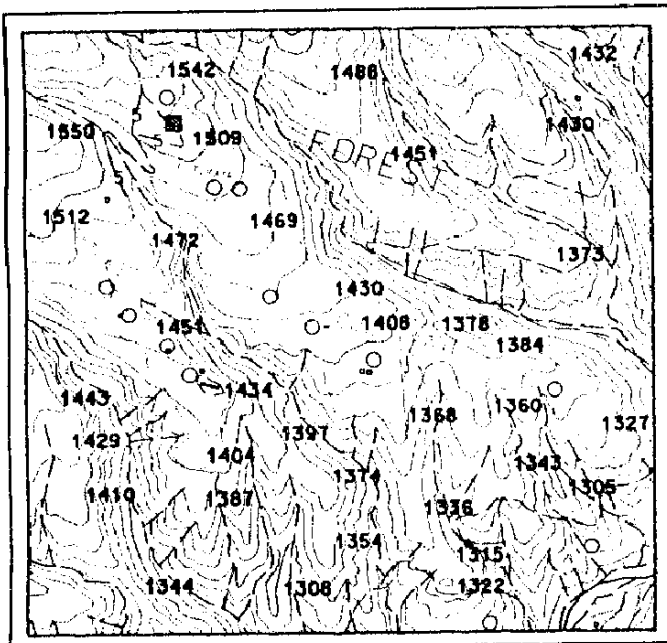
درجه ۱



صفحة ۲ از ۵

بیوست بخشنامه شماره ۵۴/۲۱۰۲-۱۰۲/۲۴۶۹ مورخ ۱۳۷۷/۵/۱۲

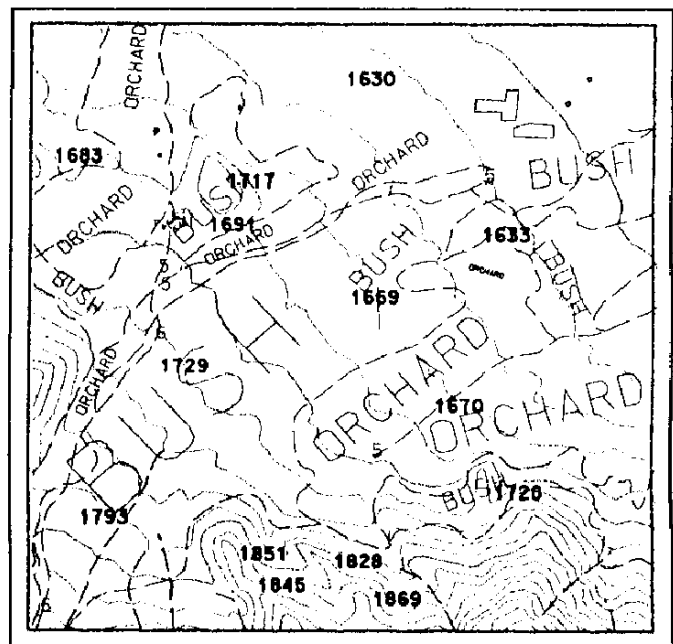
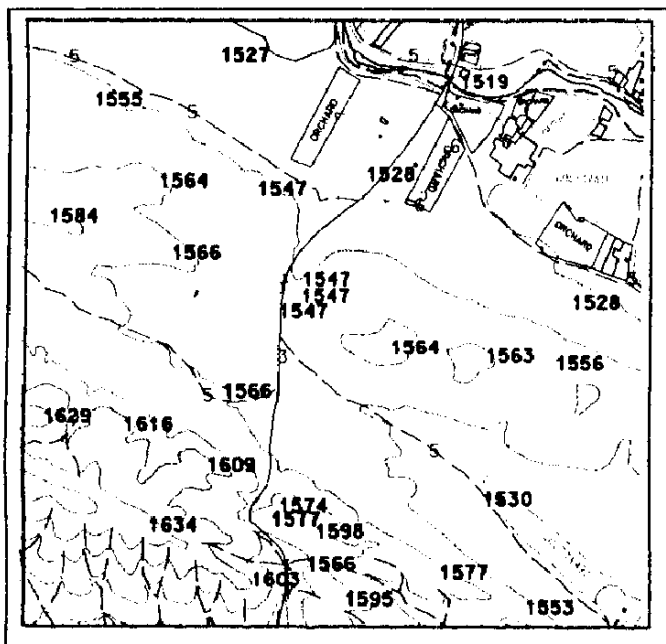
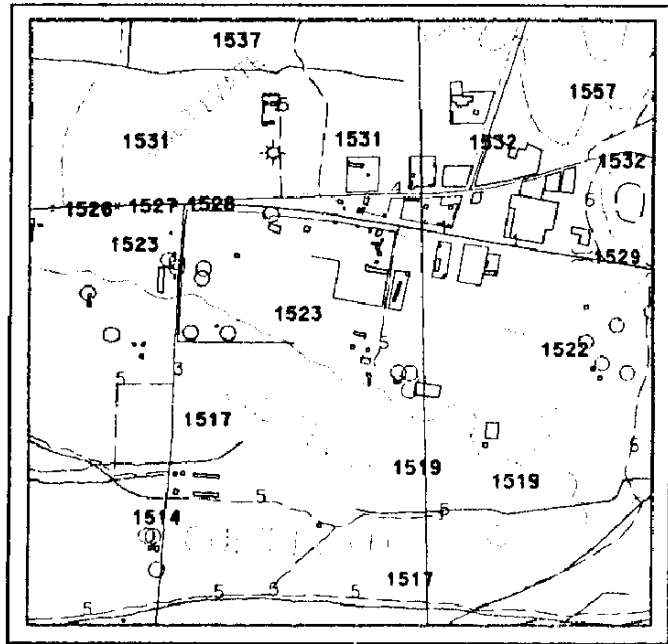
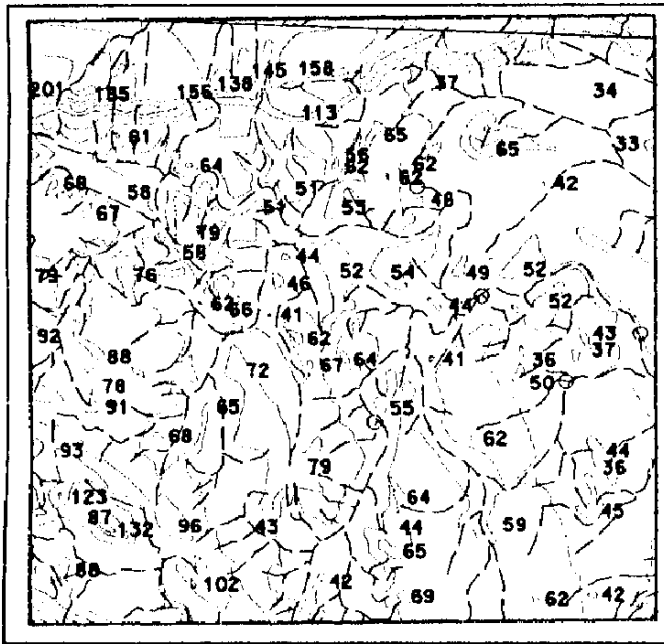
نمونه‌های درجه‌بندی تبدیل و ادیت نقشه‌های ۱:۲۵۰۰۰



درجه ۲



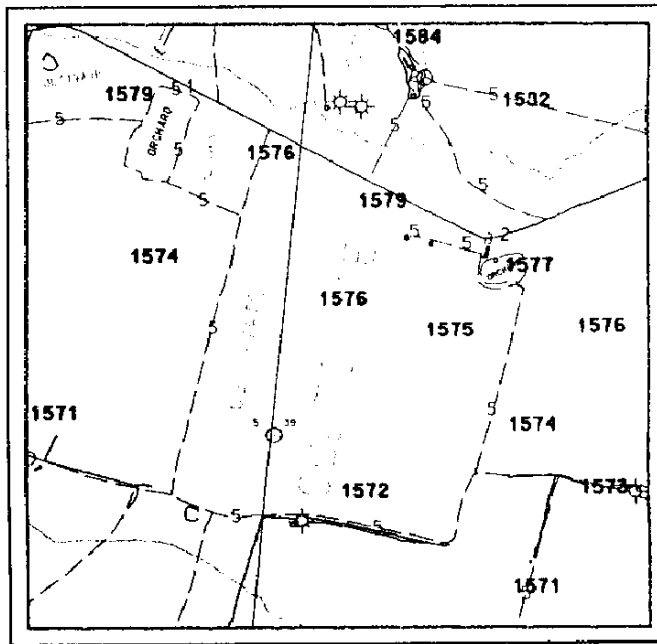
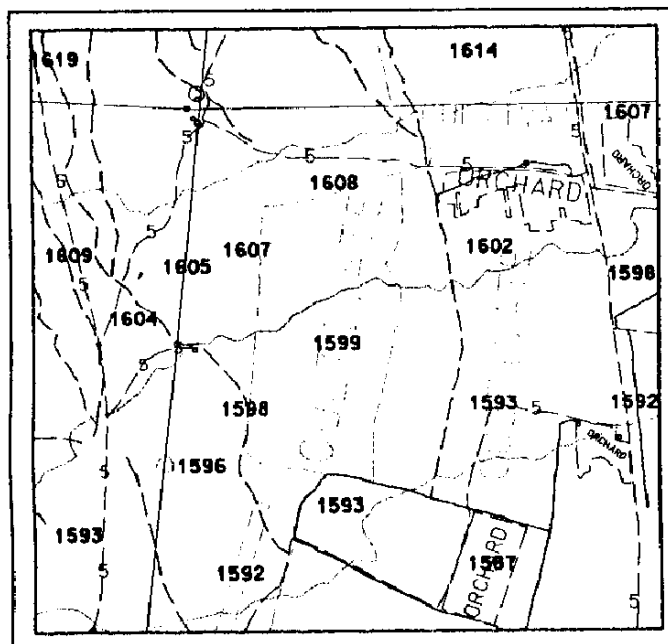
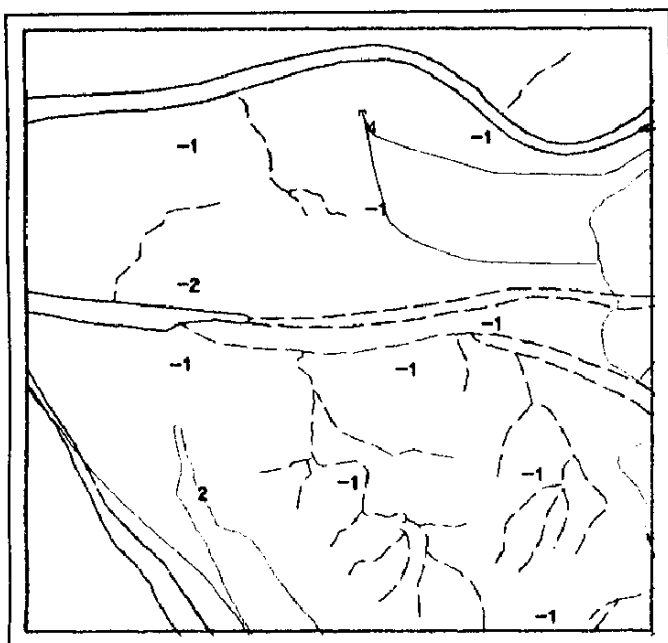
نمونه‌های درجه‌بندی تبدیل و ادیت نقشه‌های ۱:۲۵۰۰۰



درجه ۳



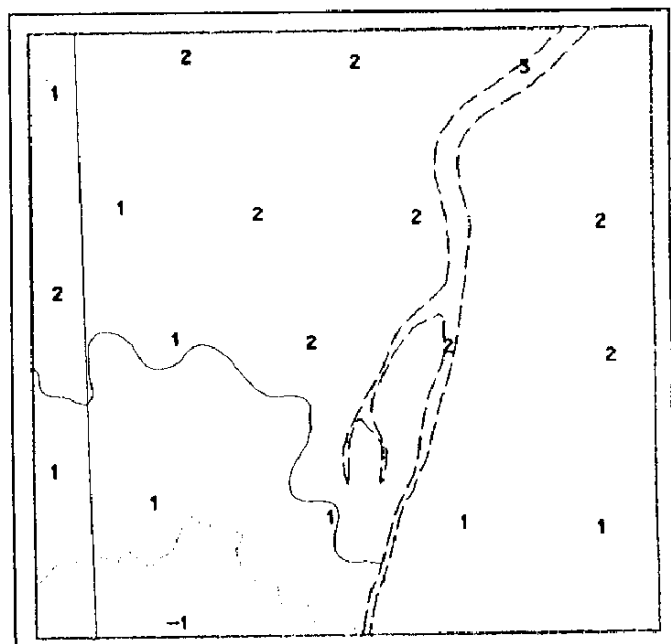
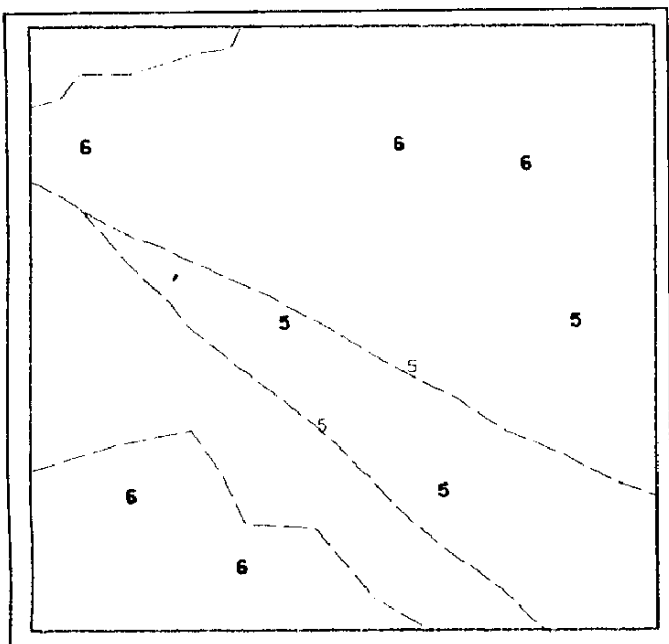
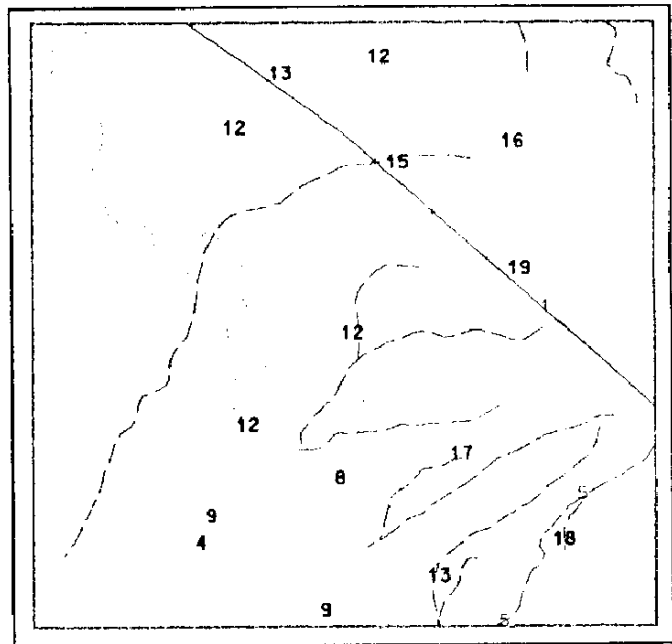
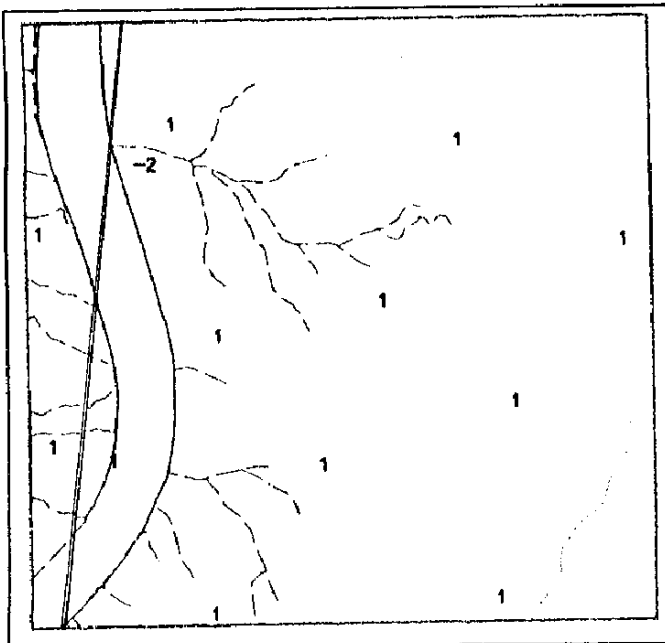
نمونه‌های درجه‌بندی تبدیل وادیت نقشه‌های ۱:۲۵۰۰۰



درجه ۴



نمونه‌های درجه‌بندی تبدیل وادیت نقشه‌های ۱:۲۵۰۰۰



درجه ۵